

Gietrowska

droga krajowa nr 16

ul. Szkolna

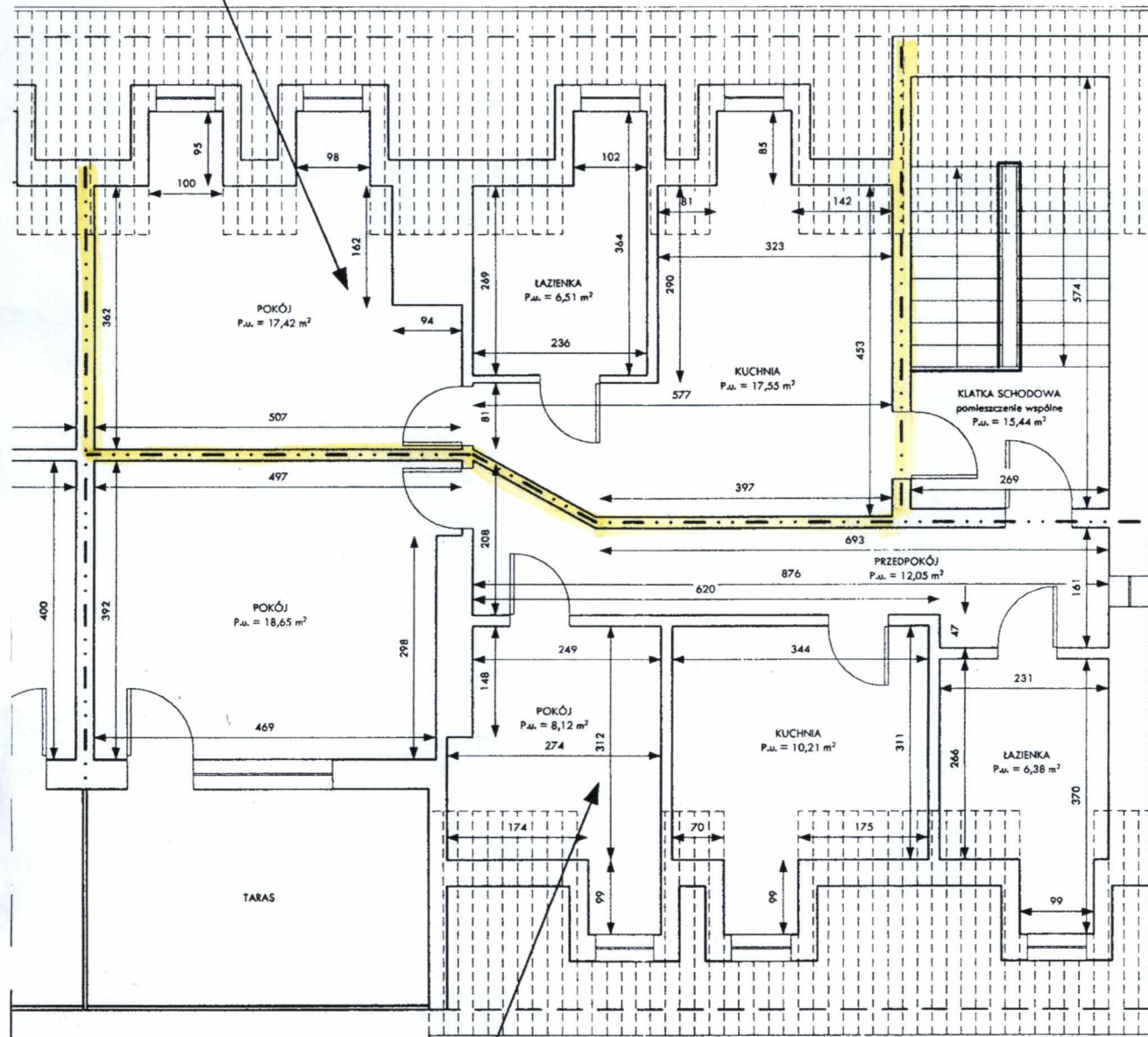
90000
20200

RV
112/25

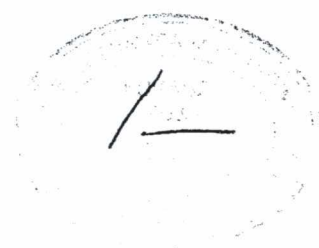
⊙127

114

Lokal nr 7
P.u. = 41,48 m²



Lokal nr 6
P.u. = 55,41 m²



OBIEKT	Budynek mieszkalno-użytkowy		
LOKALIZACJA	Gietrzwałd 113, 11-036 Gietrzwałd		
OPRACOWANIE	INWENTARYZACJA		
RZUT PODDASZA	nr rys.	3-13-TB/07	SKALA 1 : 90
	kwiecień 2007		



Wnętrza – widok od strony wejścia do lokalu



Wnętrza - kuchnia



Wnętrza - pokój